

中国古生物学会地球生物学分会

2023 年度学术年会会议通知

(第一轮)

中国古生物学会地球生物学分会自 2018 年 9 月 18 日成立以来,旨在推动我国地球生物学的发展与多学科领域交叉,于 2021 年,聚焦“学科交叉促发展,地球生物学过程及新方法、新技术”的主题,在云南腾冲成功召开了第一次年会。学会拟于 2023 年 8 月 20-24 日,在云南西双版纳举办第二次地球生物学年会,会议将围绕“宜居地球与生物驱动”主题,共同交流与探讨“生物宏演化历程及驱动力、生物地球化学循环与异常的促发机制、生物沉积成矿作用、地球系统演化与模型,以及地球生物学教育教学与人才培养”等五个方向的内容。热忱欢迎全国高等院校、科研院所以及科学传播领域等专家、学者和学生到会交流。

一、会议组织机构

主办:中国古生物学会地球生物学分会

承办:中国地质大学(武汉)、中国科学院西双版纳热带植物园

协办:上海交通大学

西北大学

中国科学院南京地质古生物研究所

中国科学院古脊椎动物与古人类研究所

二、会议时间和地点

会议时间:2023 年 8 月 20-24 日

会议地点:中国科学院西双版纳热带植物园



三、会议主题

本次年会将邀请地球生物学领域杰出科学家到会指导，大会报告将邀请相关领域优秀的中青年科学家做报告，并组织研究生的自由论坛，深入交流地球生物学与地球系统演化等研究进展，凝练亟需解决的关键科学问题。具体主题分类如下：

- 1) 生物宏演化历程及驱动力
- 2) 生物地球化学循环及异常的促发机制
- 3) 生物沉积成矿作用
- 4) 地球系统演化及模型
- 5) 地球生物学教育教学及人才培养

四、会议日程

8月20日下午

报到注册

8月21-22日

白天：学术报告

晚上：研究生论坛

8月23日

会后考察：西双版纳森林生态系统国家野外科学观测研究站、热带雨林植被

8月24日

离会

注：具体时间安排见第二轮通知

五、参会注册

本次会议不提交摘要，因会期有限，除邀请报告外，能安排的口头报告有限，组委会可能会进行一定的筛选，欢迎大家提交展板报告，同时欢迎研究生参加22号晚上研究生组织的自由论坛。

会议注册费：科研人员（含博士后）：1300元/人；学生：1000元/人

会后考察：300元/人

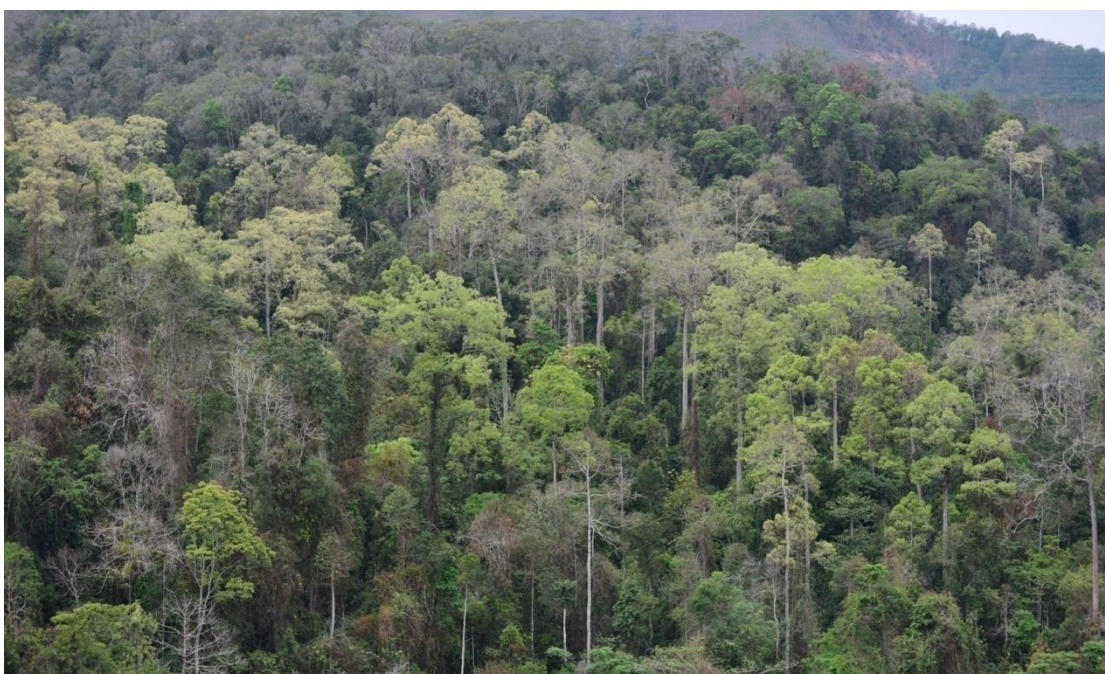
注：拟参会人员请提交参会回执（见后）

六、野外考察

实地考察隶属中国科学院西双版纳热带植物园的云南西双版纳森林生态系统国家野外科学观测研究站。该站由吴征镒、蔡希陶、苏卡切夫等中苏科学家共同发起，始建于1958年，是中国第一个森林生态定位站，建有国内第一批森林动态样地、第一个热带雨林大样地、拥有世界上最高的森林林冠塔吊。此外，还将考察以龙脑香科望天树为代表树种的热带雨林。



云南西双版纳森林生态系统国家野外科学观测研究站 80 米高林冠塔吊



龙脑香科望天树为标志树种的西双版纳热带雨林



热带雨林空中走廊

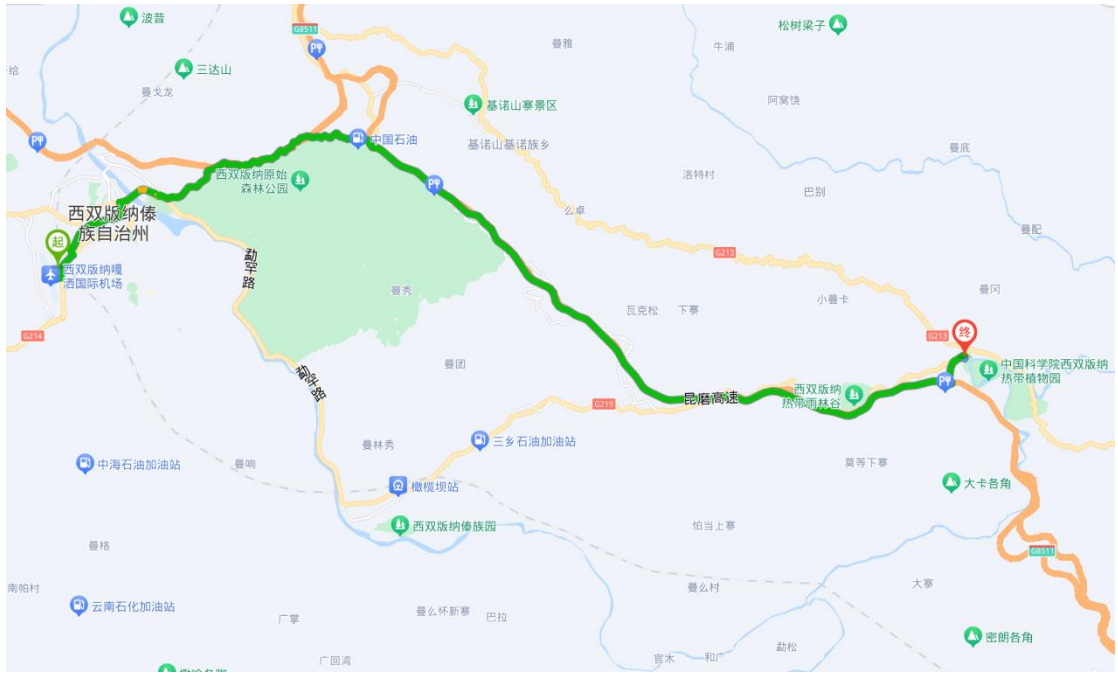
七、住宿及交通

住宿：本次会议安排在中国科学院西双版纳热带植物园学术报告厅，因会议室容量有限，参会人数限定在 350 人。王莲酒店隶属中国科学院西双版纳热带植物园，按 4 星级标准和热带雨林风格建造，集餐饮、客房、会议、宴会为一体，位于中国科学院西双版纳热带植物园内的中心位置，王莲酒店房间有限，先报名者优先安排入住王莲酒店。也可自行网上预定勐仑镇的酒店，推荐云美庭精品客栈、博识达酒店、翠馨园大酒店、春林宾馆等，届时安排交通车接送至会场。**由于假期人多，请尽早预订酒店！**



位于中国科学院西双版纳热带植物园内的王莲酒店

交通：中国科学院西双版纳热带植物园距景洪市区 60 公里。可乘机至西双版纳景洪市的嘎洒机场，或者乘坐高铁至景洪高铁站，然后打车经昆磨高速至勐仑镇的中国科学院西双版纳热带植物园，车程约 1 个半小时。



景洪市区至中国科学院西双版纳热带植物园交通图



中国科学院西双版纳热带植物园交通简图（会议期间安排交通车至学术报告厅）

八、会议联系人

罗根明：15377568263, gmluo@cug.edu.cn

苏涛：13888387747, sutao@xtbg.org.cn

中国古生物学会地球生物学分会

2023年6月22日